

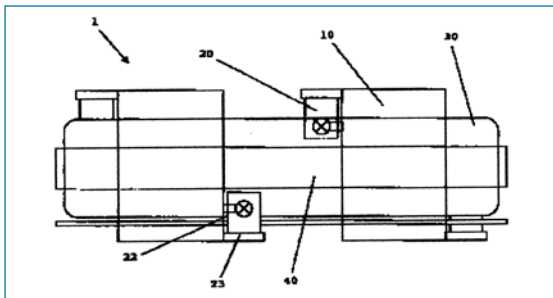
**Device for aging comparatively large blocks
Vorrichtung zur Alterung verhältnismäßig
großer Steine**

(11) DE 20 2009 002 879 U1 (22) 03.03.2009

(43) 08.10.2009

(73) Rota Cage B.V., Budel, NL

(57) Hauptanspruch: Vorrichtung (1) zur Alterung von Steinen (30), insbesondere für verhältnismäßig große Steine (30), das heißt Steine (30), die größer als herkömmliche Ziegelsteine sind, umfassend: mindestens einen Träger und mindestens ein Schabelement (20), das federnd mit dem Träger verbunden ist; Steinführungsmit-



tel (40) zum Unterstützen der Steine (30) und zum Inkontaktbringen mindestens eines zu alternden Teils (31) der Steine (30) mit dem Schabelement (20); und Antriebsmittel zum Bewirken einer Bewegung der Steine (30) und des Trägers mit dem Schabelement (20) zueinander.

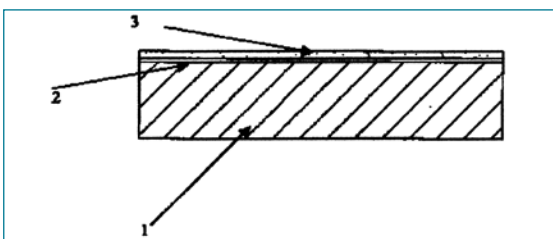
**Surface shuttering element with textured polycarbonate panel for precast parts
Oberflächenschalelement mit strukturierter
Polycarbonatplatte für Betonfertigteile**

(11) DE 20 2009 009 261 U1 (22) 06.07.2009

(43) 15.10.2009

(73) Gösde Beton GmbH, 59329 Wadersloh, DE

(57) Hauptanspruch: Betoplan-Platte (Schalhaut) mit Phenolharzbeschichtung, dadurch gekennzeichnet, dass die Betoplan-Platte (1) mit einem Konstruktionskleber (2) mit einer Stärke von 1 bis 2 mm mittels Zahnpachtel versehen wird, auf die eine Polycarbonatplatte (3) in einer Stärke von 2 bis 5 mm aufgebracht wird, wobei die Polycarbonatplatte Vertiefungen von 0,1 bis 0,2 mm aufweist.



These and many more patents can be found
on the Internet at
Diese und viele weitere Patente finden Sie
im Internet unter
www.bft-online.info